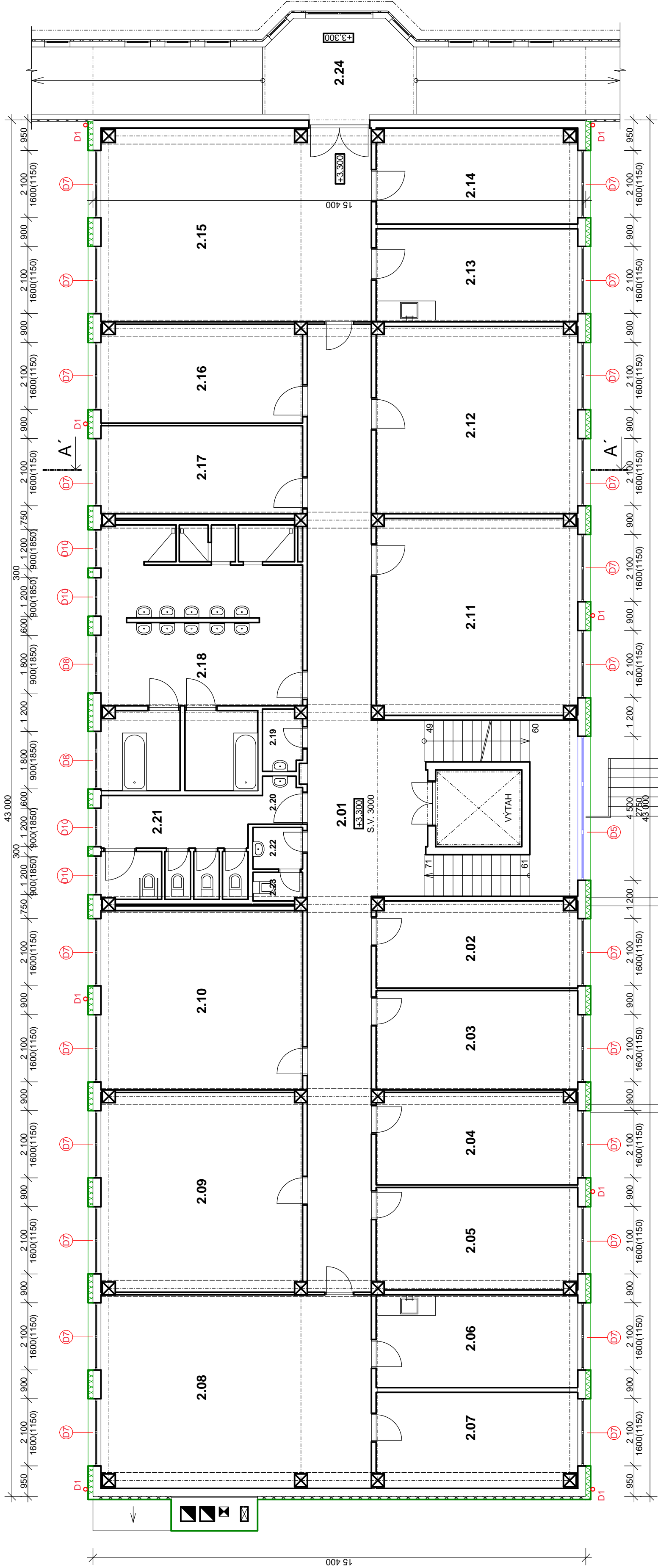


PŮDORYS 2.NP



Zeleně označené zateplení konstrukcí
Zdivo bude zatepleno minerální izolací tl. 150 mm.
Sokl bude zateplen polystyrenem XPS tl.150mm.
Střeška bude zateplena minerální izolací tl. 140 mm

- Objekt hlavní části byl postaven v roce 1978, a oprava hygienických prostor v roce 1992, propojení budov rok 1997-8.
- Půdorys pavilon:
- 1PP z ghly pňné palené CD 450mm-
- 1-3.NP- konstrukce sloupy a vyzdívka cihelné bloky tl.250mm.
- strop 3.NP- minerální izolace tl.60mm + asfaltová krytina + polsíd 50mm + šleřk 90mm + panel 25mm + omítka
- podlaha 1NP- podlahová krytina + beton 100mm +hydroizolace 20mm + beton 250mm + rostitá půda
- střecha: sedlová, krov dřevěný, krytina palená
- okna: plastová okenní, 1,6W/m2K
- Půdorys vstupní část:
- se v zateplení budov řeší
- Všechny s topenací včetně TUV, původní na zemní plyn
- Vzdutotechnika:
- lokální

LEGENDA MÍSTNOSTÍ

OZN	NÁZEV MÍSTNOSTI	PLOCHA	OZN	NÁZEV MÍSTNOSTI	PLOCHA
2.01	CHODBA + SCHODIŠTĚ	93,00	2.13	KUCHYNĚ	18,65
2.02	POKOJ	16,90	2.14	KANCELÁŘ	18,65
2.03	POKOJ	19,55	2.15	DENNÍ MÍSTNOST	50,80
2.04	POKOJ	18,00	2.16	POKOJ	19,25
2.05	POKOJ	20,00	2.17	POKOJ	17,30
2.06	KUCHYNĚ	18,25	2.18	UMÝVÁRNA	46,60
2.07	KANCELÁŘ	18,65	2.19	ÚKLID	2,29
2.08	DENNÍ MÍSTNOST	50,80	2.20	UMÝVÁRNA	2,05
2.09	POKOJ	38,90	2.21	WC	13,90
2.10	POKOJ	35,30	2.22	UMÝVÁRNA PERSONÁL	2,01
2.11	POKOJ	38,40	2.23	WC PERSONÁL	1,35
2.12	POKOJ	36,70	2.24	SPOJOVACÍ KRČEK	

LEGENDA

ŘEŠENA ČÁST OBJEKTU PAVILONU C K ZATEPLENÍ

ZATEPLENÉ ZDIVO

Zeleně označené zateplení konstrukcí a nové výplně
Modře označená okna vyměněná v roce 2012
Červeně označeny měněná a upravované prvky

D1 - Slávající okapový systém - přesunut na zateplení-úprava
- pozinkovaný plech
D5-D12 NOVĚ - Parapet, hliníkový plech, délka 600-4500mm
Viz. výpis klempříský výrobků

Realizační dokumentace

Kreslí:	Veronika Šuráňová	Ing. Milošlav Čech Projektová činnost ve výstavbě Karla Čapka 2595, 697 01 Kyjov Mobil: 739 313 817 E - mail: aifacech@centrum.cz	
Zodp. projektant:	Ing. Milošlav Čech		
Místo stavby:	k.ú. Kyjov	St.Ú: Kyjov	
Investor:		Domov Horizont, příspěvková organizace Strážovská 1096, Kyjov, 697 01	
Datum:		07/2015	
Akce:		Čís. zakázky: 01-07-15/S	
- DOMOVA HORIZONT V KYJOVĚ - BUDOVA "C"		Formát: 6x44	
		Stupeň: DPS	
Obsah:		Čís. výkresu Měřítko: 1:100 PŮDORYS 2.NP - NOVÝ STAV D.16	

